

ise smart connect KNX Hue

Bestell-Nr.: 1-0002-003

ise Individuelle Software-Entwicklung GmbH

Kaiserstraße 14  
26122 Oldenburg  
Germany

T +49 441 680 06 12  
F +49 441 680 06 15  
www.ise.de  
support@ise.de

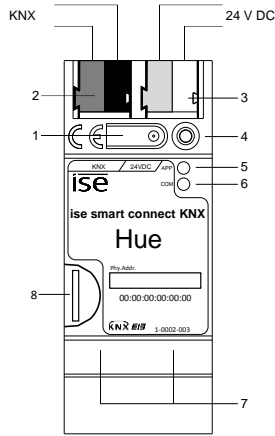


Abbildung 1

ise smart connect KNX Hue

**Sicherheitshinweise**

Einbau und Montage elektrischer Geräte dürfen nur durch Elektrofachkräfte erfolgen.

Bei Nichtbeachtung der Anleitung können Schäden am Gerät, Brand oder andere Gefahren entstehen.

Diese Anleitung ist Bestandteil des Produktes und muss beim Kunden verbleiben.

**Geräteaufbau**

ise smart connect KNX Hue

1. Programmier-Taste
2. Anschluss KNX
3. Anschluss Externe Spannungsversorgung
4. Programmier-LED: rot
5. APP = Indikator für den Zustand der Anwendung
6. COM = Verkehr (KNX und IP)-Kommunikationsanzeige
7. Netzwerkanschlüsse
8. microSD-Karte (ohne Funktion)

**Funktion**

**Systeminformationen**

Dieses Gerät ist ein Produkt des KNX-Systems und entspricht den KNX-Richtlinien. Detaillierte Fachkenntnisse durch KNX-Schulungen werden zum Verständnis vorausgesetzt. Die Funktion des Gerätes ist softwareabhängig. Detaillierte Informationen über Softwareversionen und jeweiligen Funktionsumfang sowie die Software selbst sind der Produktdatenbank des Herstellers zu entnehmen. Planung, Installation und Inbetriebnahme des Gerätes erfolgen mit Hilfe einer KNX-zertifizierten Software. Die Produktdatenbank sowie die technischen Beschreibungen finden Sie stets aktuell auf unserer Internet-Seite.

**Bestimmungsgemäßer Gebrauch**

Über den innovativen KNX-Adapter lassen sich bis zu 25 Hue-Leuchten per Dimmer oder Schalter über KNX steuern. Die LED-Technologie in den Leuchtkörpern eröffnet dabei von warm bis lebendig das gesamte Spektrum der Lichttöne. Für jede einzelne Leuchte können individuelle RGB-Werte festgelegt werden. Komfortabel kann am KNX-Bedienelement zwischen kompletten Lichtszenarien oder separater Bedienung gewählt werden.

**Produkteigenschaften:**

- Steuerung von bis zu 25 Philips Hue-Lampen mit einem ise smart connect KNX Hue über die Philips Hue Bridge
- Separate Steuerung von bis zu 25 Philips-Hue Lampen über Schalten und Dimmen
- Individuelle Steuerung der RGB-Farbwerte jeder Hue-Lampe möglich
- Komfortabler Wechsel zwischen kompletten Lichtszenarien oder separater Steuerung mit den KNX-Bedienelementen
- Einfache Anbindung von Visualisierungssystemen und Facility Management Systemen
- Für die ETS-Version 4.2 bzw. 5.0.2 oder höher

**Informationen für Elektrofachkräfte**

**Montage und elektrischer Anschluss**

**GEFAHR!**

**Elektrischer Schlag bei Berühren spannungsführender Teile in der Einbauumgebung. Elektrischer Schlag kann zum Tod führen. Vor Arbeiten am Gerät freischalten und spannungsführende Teile in der Umgebung abdecken!**

**Gerät montieren**

Temperaturbereich beachten. Für ausreichende Kühlung sorgen.

- Das Gerät auf Hutschiene nach DIN EN 60715 aufsnappen. Einbaulage siehe Abbildung 1.
- Externe Spannungsversorgung an Anschlussklemme (3) anschließen. Empfehlung: Weiß-gelbe Anschlussklemme verwenden.
- KNX-Linie mit rot-schwarzer Busklemme (2) anschließen.
- Abdeckkappe über den Anschluss KNX/Externe Spannungsversorgung stecken.
- Netzwerkanschluss mit RJ45-Stecker RJ-Buchse (7) anschließen.

**Abdeckkappe aufstecken, Abbildung 2**

Um den Busanschluss vor gefährlichen Spannungen im Anschlussbereich zu schützen, muss eine Abdeckkappe aufgesteckt werden.

- Busleitung nach hinten führen.
- Abdeckkappe über die Busklemme stecken, bis sie einrastet.

**Abdeckkappe entfernen, Abbildung 3**

- Abdeckkappe seitlich drücken und abziehen.

**Inbetriebnahme**

- Programmier-taste (1) kurz drücken.
- Programmier-LED (4) leuchtet rot.
- Physikalische Adresse vergeben.
- Programmier-LED (4) erlischt.
- Gerät mit physikalischer Adresse beschriften.
- Anwendungssoftware, Parameter etc. laden.

**Anhang**

**Technische Daten**

KNX-Medium	TP1
Inbetriebnahmemodus	S-Mode (ETS)
Versorgung KNX	DC 21...30 V SELV
Stromaufnahme KNX	typ. 2,5mA
Anschluss KNX	Bus-Anschlussklemme
Externe Versorgung	Spannung DC 24...30 V
Leistungsaufnahme	2 W (bei DC 24 V)
Anschluss	Anschlussklemme
IP-Kommunikation	Ethernet 10/100 BaseT (10/100 Mbit/s)
Anschluss IP	RJ45-Buchse
Umgebungstemperatur	0 °C bis +45 °C
Lagertemperatur	-25 °C bis +70 °C
Einbaubreite	36 mm (2 TE)
microSD-Karte	ohne Funktion

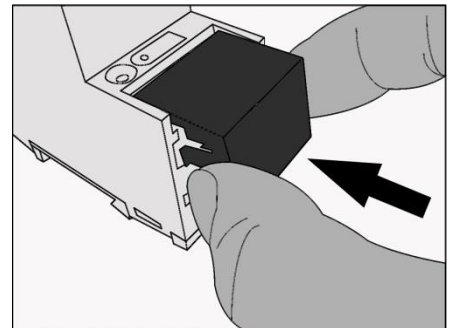


Abbildung 2

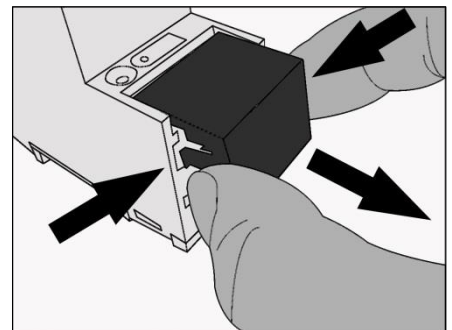


Abbildung 3

**Gewährleistung**

Wir leisten Gewähr im Rahmen der gesetzlichen Bestimmungen. Bitte schicken Sie das Gerät portofrei mit einer Fehlerbeschreibung an uns zurück.

ise Individuelle Software-Entwicklung GmbH

Kaiserstraße 14  
26122 Oldenburg  
Deutschland