



Stand der Dokumentation:
09.12.2014
Druck: 11.12.2014

Gebrauchsanleitung ise Firmware Update Tool

Inhaltsverzeichnis

| | | |
|----------|---|-----------------|
| 1 | <u>Allgemeine Informationen</u> | <u>3</u> |
| 1.1 | Funktion | 3 |
| 1.2 | Bezugsquelle..... | 3 |
| 2 | <u>Anwendung des ise Firmware Update Tool.....</u> | <u>4</u> |
| 2.1 | Laden einer Firmware Update Datei..... | 4 |
| 2.2 | Suche nach updatefähigen Geräten..... | 4 |
| 2.3 | Aktualisierung einer Gerätefirmware | 5 |
| 2.4 | Nutzen des ise Firmware Update Tool mit dem Secure Device Access..... | 5 |

1 Allgemeine Informationen

1.1 Funktion

Das ise Firmware Update Tool kann alle Geräte der ise smart connect KNX Serie mit einer neuen Firmware versehen. Das Programm steht in einer deutschen und einer englischen Version zur Verfügung. Die Aktualisierung der Gerätesoftware (Firmware) kann lokal im Netzwerk erfolgen, oder auch über den ise smart connect KNX Secure sicher über das Internet aus der Ferne stattfinden.

Eine Firmware Update Datei enthält die komplette Laufzeitumgebung der Software inkl. Betriebssystem. Der Dateiname setzt sich wie folgt zusammen:

<Bestellnummer>_firmware_iseSmartConnectKNX_<Produktname>_<Version>.zip

Für eine ise smart connect KNX Sonos Firmwaredatei könnte dies wie folgt aussehen:

1-0001-002_firmware_iseSmartConnectKNX_Sonos_2.0.575.zip

1.2 Bezugsquelle

Das ise Firmware Update Tool wird auf der Webseite www.ise.de im Produktbereich zur Verfügung gestellt.

2 Anwendung des ise Firmware Update Tool

2.1 Laden einer Firmware Update Datei

Mit dem Knopf „Firmwareupdate hinzufügen...“ können Sie die Updatedatei nach dem Download von der www.ise.de von der entsprechenden Seite des Produkts auswählen und dem Programm bekannt machen. Das Tool startet daraufhin automatisch neu.

2.2 Suche nach updatefähigen Geräten

Nach dem Start beginnt das ise Firmware Update Tool automatisch mit der Gerätesuche im Netzwerk. Sollte kein Gerät gefunden werden, so überprüfen Sie bitte, ob das Gerät im Webbrowser erreichbar ist und wiederholen Sie den Suchvorgang über die Schaltfläche „Suchen“. Je nach Netzwerkkonfiguration kann es nötig sein, mehrmals auf „Suchen“ zu klicken bis das Gerät gefunden wird.



Abbildung 1: ise Firmware Update Tool
Suche nach updatefähigen Geräten

Sobald das Gerät lokal im Netzwerk (LAN) oder über SDA in der entfernten Installation mit dem SDA Windows Client gefunden wurde, erscheint es im ise Firmware Update Tool zusammen mit der MAC und IP-Adresse sowie der momentan installierten Firmware. Ist eine neuere Firmware verfügbar, so steht in der letzten Spalte „Nein“. In diesem Fall können Sie die betreffende Zeile markieren und die Firmware des betreffenden Gerätes updaten. Im folgenden Beispiel ist ein Update für das ise smart connect KNX Sonos Gerät vorhanden. Sollten Sie mehrere Geräte im gleichen Netz haben, so nutzen Sie bitte die die MAC Adresse für die Identifikation. Diese finden Sie auch auf dem Gerät aufgedruckt.

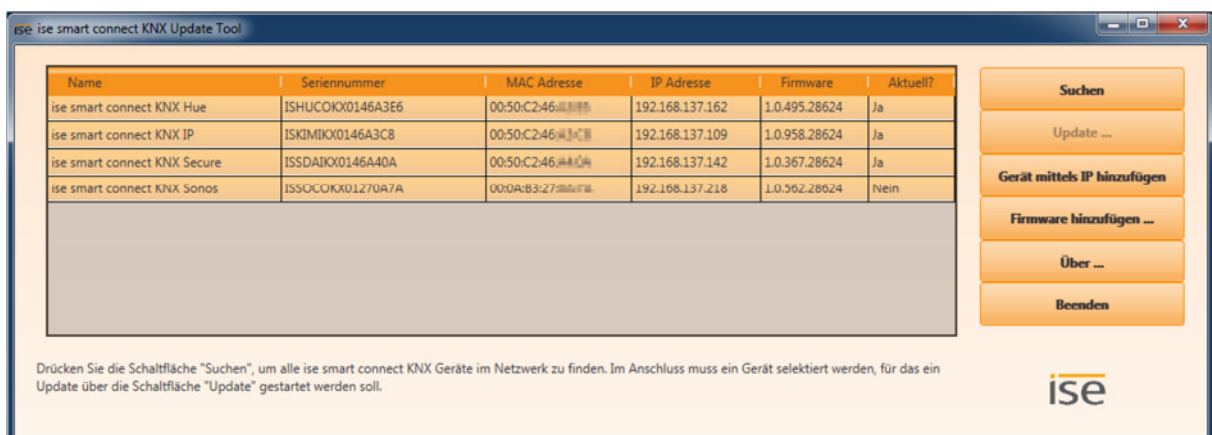


Abbildung 2: ise Firmware Update Tool
Anzeige der aktuell genutzten Firmware aller Geräte der ise smart connect KNX Serie

2.3 Aktualisierung einer Gerätefirmware

Das Update wird gestartet, indem das jeweilige Gerät markiert und danach die Schaltfläche „Update...“ betätigt wird. Die Dauer beträgt ca. 15 Minuten (im LAN), über SDA je nach Verbindungsqualität mindestens 30 Minuten.

Beim Firmware Update im LAN steht die Fortschrittsanzeige bei etwa 99% steht für einige Minuten, in denen das Gerät neu startet und sich intern synchronisiert, bevor es sich zurückmeldet.

Beim Firmware Update über SDA wartet das ise Firmware Update Tool nicht auf eine Rückmeldung nach dem Neustart. In diesem Fall schließen Sie bitte das ise Firmware Update Tool und beenden Sie die Verbindung zum SDA Connector im SDA Windows Client. Bauen Sie die Verbindung erneut nach einigen Minuten wieder auf und starten Sie das ise Firmware Update Tool wieder. Sie werden dann die aktualisierten Geräte wiederfinden.

Ebenfalls können Sie nach dem Update und dem Neustart der Geräte die neue Version auf der Gerätewebseite über LAN oder auch SDA unter „Gerätestatus“ überprüfen.

2.4 Nutzen des ise Firmware Update Tool mit dem Secure Device Access

Wenn Sie das Firmware Update mit dem ise smart connect KNX Secure sicher über das Internet durchführen wollen, müssen Sie zuvor den SDA Windows Client (s. Produkthandbuch des ise smart connect KNX Secure) auf dem gleichen Rechner, auf dem das Updatetool läuft, starten und die Verbindung zum SDA Connector mit der Option „Unterstützung für ise smart connect KNX Firmware Update aktivieren“ (s. folgende Abbildung) aufbauen, bevor Sie das ise Firmware Update Tool starten bzw. die „Suchen“ Schaltfläche betätigen!

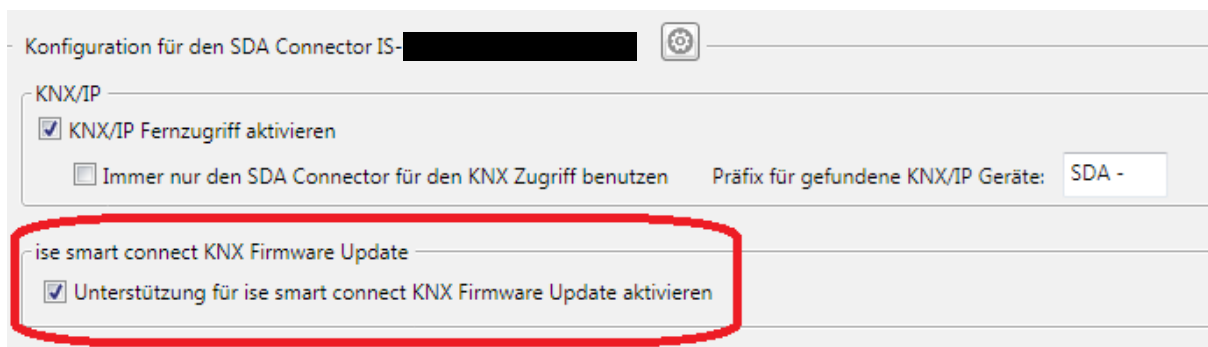


Abbildung 2: SDA Windows Client
Option „Unterstützung für ise smart connect KNX Firmware Update aktivieren“